

Инструкция по обновлению прошивки радар-детектора Neoline X-COP 7500 от 11.11.2016

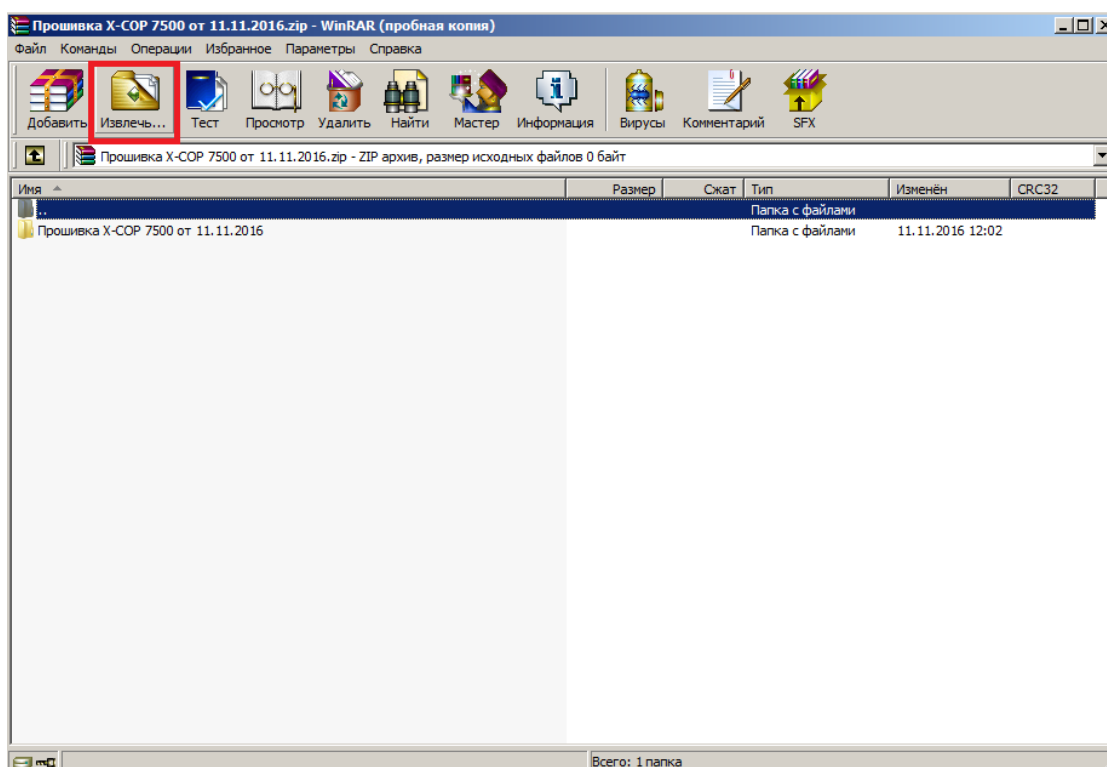
1. Скачайте архив с прошивкой с сайта www.neoline.ru в разделе Neoline X-COP 7500.

ДОПОЛНИТЕЛЬНАЯ ИНФОРМАЦИЯ

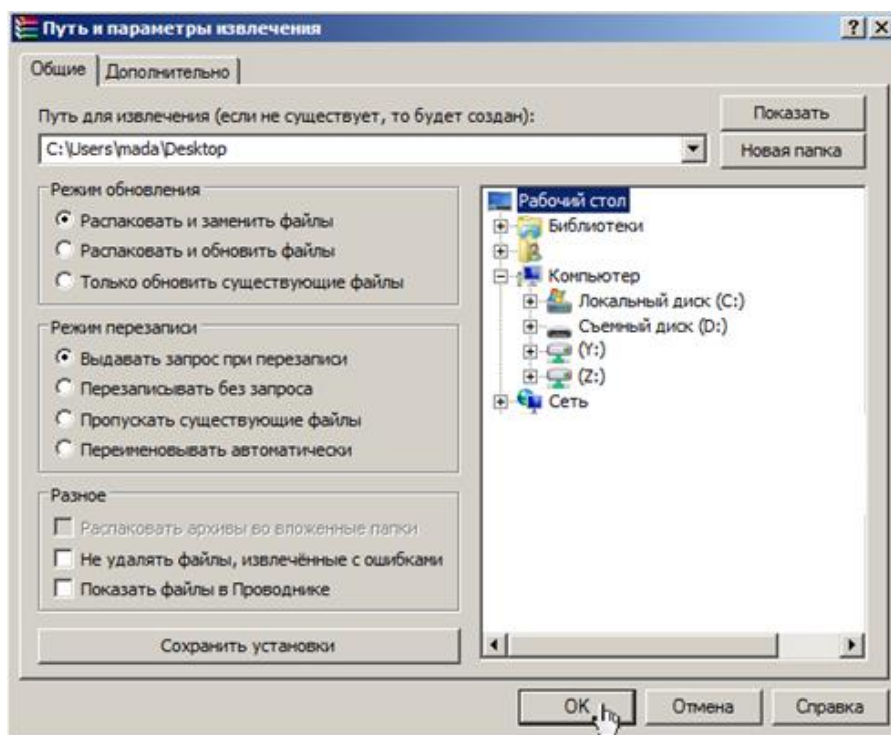
Обзоры Комплектация **Скачать** Аксессуары

- [Скачать инструкцию](#)
- [Скачать презентацию](#)
- [Программа для обновления ПО и базы радаров](#)
- [Инструкция обновления базы радаров](#)
- [Декларация ТС EAC](#)
- [Прошивка X-COP 7500 от xx.xx.xxxx](#)
- [База радаров от 28.10.16](#)

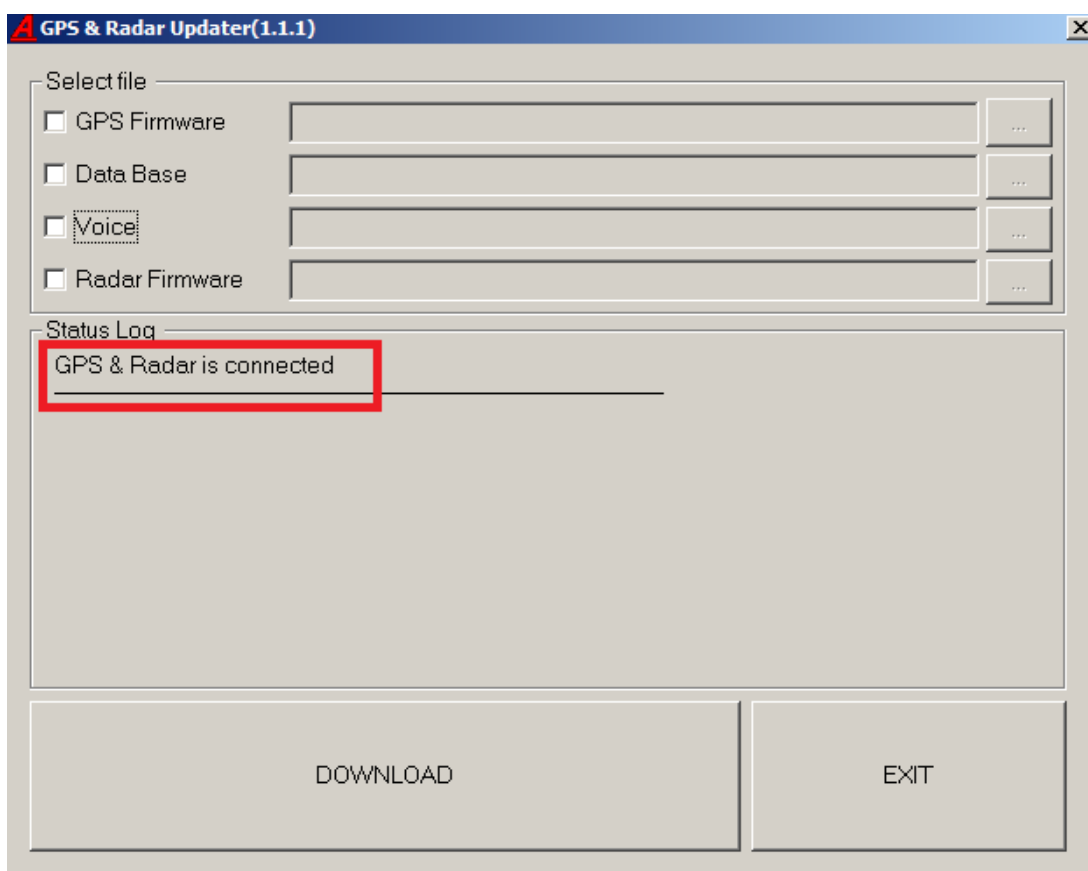
2. Извлеките содержимое архива в удобную для вас папку или на рабочий стол: откройте скаченный архив, нажмите кнопку «Извлечь...».



Щелкните в правом окне на «Рабочий стол», затем нажмите «ОК».



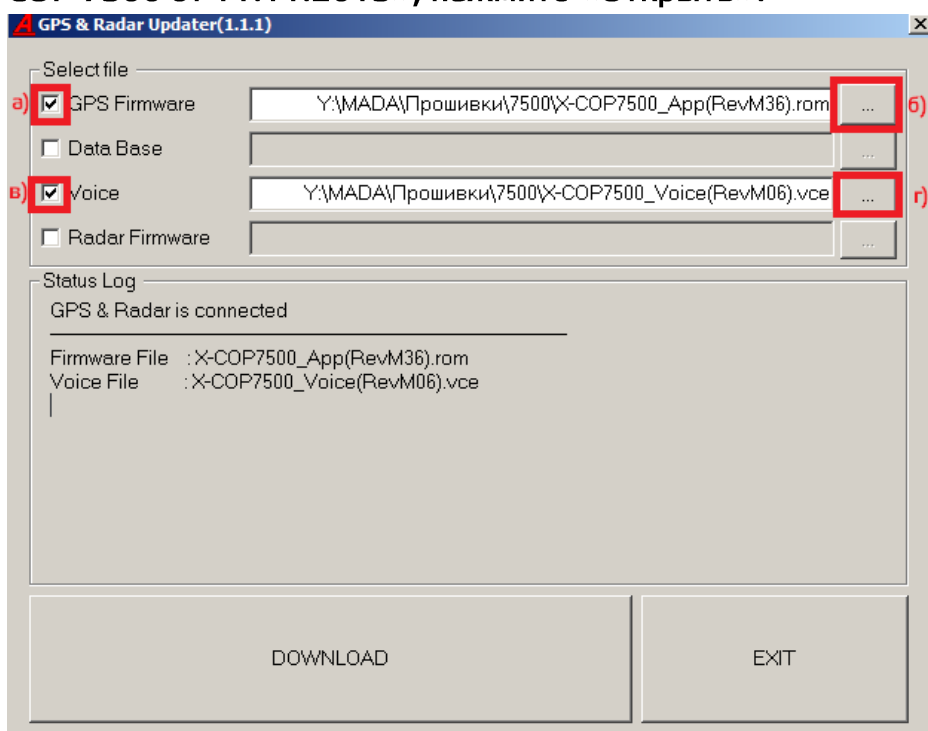
3. Запустите программу «GPSRD_Updater»
4. Подключите радар-детектор к ПК через USB-шнур. В окне программы появится надпись, что радар подключен: «GPS & Radar is connected».



а) поставьте галочку слева от строки «GPS Firmware».

б) нажмите на кнопку [...] справа от строки.

Выберите файл «X-COP7500_App(RevM36).rom» из папки «Прошивка X-COP 7500 от 11.11.2015», нажмите «Открыть».



в) затем поставьте галочку слева от строки «Voice».

г) нажмите на кнопку [...] справа от строки.

Выберите файл «X-COP7500_Voice(RevM06).vse» из папки «Прошивка X-COP 7500 от 11.11.2016», нажмите «Открыть».

- Узнать о наличии более актуальной базы радаров и скачать ее можно с сайта www.neoline.ru в разделе Neoline X-COP 7500. Для последующих обновлений базы радаров переустановка прошивки не требуется.

5. Нажмите кнопку «DOWNLOAD» и дождитесь окончания загрузки обновления.

ВНИМАНИЕ: Во время обновления не отключайте шнур от устройства; не прерывайте установку обновлений; не закрывайте окно загрузчика; не нажимайте на кнопки на устройстве – это может привести к ошибке процесса обновления и **выходу из строя устройства**.

6. Только по окончании обновления, нажмите «ОК». Обновление завершено. Можете отключить устройство от ПК.

Изменения в прошивке X-COP7500_App(RevM36)

1. Корректная озвучка при проезде перекрестков.
2. Корректная работа GPS выше 60й широты.

Служба технической поддержки Neoline

support@neoline.ru

8 (800) 100-68-57